



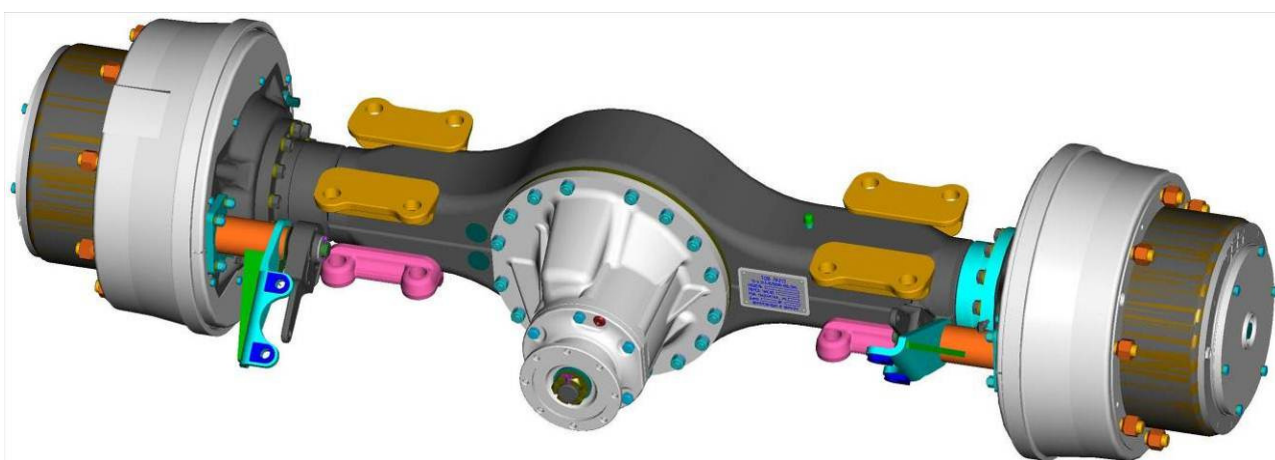
Индустриальная группа «УПЭК»

Автомобильный дивизион ООО «УПЭК-ТРЕЙДИНГ»

ООО «Лозовской кузнечно-механический завод»



ЛКМЗ



КАТАЛОГ ДЕТАЛЕЙ И СБОРОЧНЫХ ЕДИНИЦ

МОСТЫ ВЕДУЩИЕ ОДМ и ТМ



Индустриальная группа «УПЭК»

Автомобильный дивизион ООО «УПЭК-ТРЕЙДИНГ»

ООО «Лозовской кузнечно-механический завод»



ЛКМЗ

КАТАЛОГ ДЕТАЛЕЙ И СБОРОЧНЫХ ЕДИНИЦ

МОСТЫ ВЕДУЩИЕ ОДМ и ТМ

ПРЕДИСЛОВИЕ

Спасибо Вам за то, что выбрали продукцию ЛКМЗ.

Этот каталог деталей и сборочных единиц содержит перечень и иллюстрации всех комплектующих деталей и узлов ведущих мостов серии ОДМ и ТМ, а также данные по их массе и количеству на сборочную единицу и на изделие в целом.

Каталог деталей и сборочных единиц рассчитан на технических специалистов, дилеров и дистрибьюторов, продающих данную продукцию, и предназначен для составления корректных заявок на запасные части и комплектующие.

В каталоге размещены иллюстрации и спецификации к ним сборочных единиц мостов ведущих серии ОДМ и ТМ.

В спецификации к каждой иллюстрации дается номер позиции, обозначение и наименование элементов, их количество на узел и на изделие в целом, а также конструктивная масса.

При пользовании каталогом необходимо:

- отыскать необходимый рисунок;
- отыскать на рисунке необходимый элемент и определить его позицию;
- по номеру позиции на спецификации отыскать обозначение и наименование элемента.

При составлении заказа необходимо указывать полное обозначение и наименование элементов, не допуская сокращений и изменений.

Производитель оставляет за собой право вносить изменения в конструкцию и технические характеристики ведущих мостов, которые дополняют и/или улучшают продукцию, не внося эти изменения в ранее выпущенную технику. **Будьте внимательны!** В этом случае возможны некоторые временные несоответствия между данными каталога и конкретным изделием.

Если у Вас возникли вопросы, пожалуйста, позвоните нам:

- по вопросам технических характеристик и эксплуатации +38-057-766-00-78;
- по коммерческим вопросам +38-057-711-60-10.

По состоянию на 01.06.2013 г.

СОДЕРЖАНИЕ

1 ОБЩИЕ СВЕДЕНИЯ	4
2 ТЕХНИЧЕСКАЯ ХАРАКТЕРИСТИКА	5
3 ДЕТАЛИ И СБОРОЧНЫЕ ЕДИНИЦЫ	6
3.1 Мост ведущий	6
3.2 Редуктор колесный	11
3.3 Передача главная	16
3.4 Корпус моста	20
3.5 Тормоз	21
4 СТАНДАРТНЫЕ ИЗДЕЛИЯ	25

1 ОБЩИЕ СВЕДЕНИЯ

Этот «Каталог деталей и сборочных единиц» мостов ведущих серии ОДМ и ТМ предназначен для составления корректных заявок на необходимые запасные части и комплектующие.

Мосты ведущие серии ОДМ и ТМ предназначены для дорожно-строительной техники.

Завод изготовитель имеет право на внесение в детали и узлы незначительных конструктивных усовершенствований (без ухудшения качества), которые могут быть не отражены в данном каталоге деталей и сборочных единиц.

Самостоятельное изменение конструкции мостов ведущих потребителем **ЗАПРЕЩАЕТСЯ**.

2 ТЕХНИЧЕСКАЯ ХАРАКТЕРИСТИКА

№ п/п	Наименование параметра	ОДМ.73.001	ОДМ.73.001А	ОДМ.73.001-1	ОДМ.73.001-01	ОДМ.73.001-1-01	ОДМ.73.001-1-10	ОДМ.73.001-4	ОДМ.73.001-4А	ОДМ.73.001-4А-01	ОДМ.73.001-6	ОДМ.73.001-6-01	ОДМ.73.001-7	ТМ-3.73.005
1	Статическая нагрузка на мост, кН (кг·с)	185 (18500)	200 (20000)	200 (20000)	185 (18500)	200 (20000)	200 (20000)	200 (20000)	200 (20000)	200 (20000)	200 (20000)	200 (20000)	185 (18500)	150 (15000)
2	Рабочая нагрузка на мост, кН (кг·с)	110 (11000)	110 (11000)	125 (12500)	110 (11000)	125 (12500)	125 (12500)	110 (11000)	125 (12500)	125 (12500)	125 (12500)	125 (12500)	110 (11000)	110 (11000)
3	Максимальный входной крутящий момент, кНм (кгс·м)	3,8 (380)	4,2 (420)	4,2 (420)	3,8 (380)	4,2 (420)	4,2 (420)	4,2 (420)	4,2 (420)	4,2 (420)	4,2 (420)	4,2 (420)	3,8 (380)	3,8 (380)
4	Максимальная частота вращения на входе, с ⁻¹ (мин ⁻¹)	50 (3000)												
5	Общее передаточное число	15,28	15,28	15,28	15,28	15,28	20,38	15,28	15,28	15,28	20,38	20,38	15,28	20,38
6	Передаточное число главной передачи	3,33	3,33	3,33	3,33	3,33	4,44	3,33	3,33	3,33	4,44	4,44	3,33	4,44
7	Передаточное число колесной передачи	4,59												
8	Заправочная емкость, л, не менее	32	31	31	31	31	31	31	31	31	31	31	31	32
9	Габаритные размеры, мм:													
	- длина	2115	2115	2115	2115	2115	2115	2115	2115	2115	2115	2115	2115	2115
	- ширина	680	680	680	680	680	680	680	680	680	680	680	680	680
	- высота	515	515	515	515	515	515	515	515	515	515	515	515	515
10	Масса, кг, не более	703	712	712	703	712	712	712	713	712	712	712	703	701
11	Номинальный диаметр тормозного барабана, мм	460												
12	Номинальный тормозной момент на барабане, Н·м	10000												

3 ДЕТАЛИ И СБОРОЧНЫЕ ЕДИНИЦЫ

3.1 Мост ведущий

№ рисунка	№ позиции	Обозначение	Наименование	Масса, кг	Исполнения											Примечание		
					ОДМ.73.001	ОДМ.73.001-01	ОДМ.73.001А	ОДМ.73.001-1	ОДМ.73.001-1-01	ОДМ.73.001-1-10	ОДМ.73.001-4	ОДМ.73.001-4А	ОДМ.73.001-4А-01	ОДМ.73.001-6	ОДМ.73.001-6-01		ОДМ.73.001-7	ТМ-3.73.005
					Кол-во на мост, шт													
<i>Сборочные узлы</i>																		
3.1 3.2	1	ОДМ.73.012	Корпус моста	102,0	1	1									1			
		ОДМ.73.012-01		112,0		1												
		ОДМ.73.012-02		112,2									1	1				
		ОДМ.73.012-03		112,1			1	1	1									
		ОДМ.73.012-3		101,0						1								
		ОДМ.73.012-3А		101,0								1	1					
		ТМ-3.73.012		96,5													1	
3.1 3.2	2	Л151.72.011А-02	Передача главная	135,9												1		
		Л151.72.011А-03		135,9					1				1	1				
		ОДМ.72.011А		135,9	1	1	1	1	1						1			
		ОДМ.72.011А-02		135,9						1	1	1						
3.1 3.2	3	ОДМ.38.013А	Тормоз	30,1	1		1											
		ОДМ.38.013А-01		30,1	1		1											
		ОДМ.38.013А-04		29,5													1	
		ОДМ.38.013А-05		29,5													1	
		ОДМ.38.013А-06		30,1		1							1					
		ОДМ.38.013А-07		30,1		1							1					
		Л151.38.013А-02		28,9							1					1		
		Л151.38.013А-03		28,9							1					1		
		Л151.38.013А-04		27,8				1		1		1		1				
		Л151.38.013А-05		27,8				1		1		1		1				
		Л151.38.013А-10		27,8					1				1		1			
Л151.38.013А-11	27,8					1				1		1						

№ рисунка	№ позиции	Обозначение	Наименование	Масса, кг	Исполнения												Примечание	
					ОДМ.73.001	ОДМ.73.001-01	ОДМ.73.001А	ОДМ.73.001-1	ОДМ.73.001-1-01	ОДМ.73.001-1-10	ОДМ.73.001-4	ОДМ.73.001-4А	ОДМ.73.001-4А-01	ОДМ.73.001-6	ОДМ.73.001-6-01	ОДМ.73.001-7		ТМ-3.73.005
					Кол-во на мост, шт													
3.1	4	Л151.39.011-04	Редуктор колесный	147,3												1		
		Л151.39.011-05		146,4												1		
		ОДМ.39.011	Редуктор колесный	147,6	1	1												
		ОДМ.39.011-01		145,4	1	1												
		ОДМ.39.011-02		147,6			1					1						
		ОДМ.39.011-03		145,4			1					1						
3.2		ОДМ.39.011-1А	Редуктор колесный	149,4			2	2	2				2	2	2			
		ОДМ.39.011-1А-01		149,4								2	2					
3.2	5	Л151.39.017	Вал	15,5			1	1	1		1	1	1	1	1	L=1022 мм		
		Л151.39.017-01		14,8			1	1	1		1	1	1	1	1	L=962 мм		
3.1, 3.2	6	Л125.72.019	Сапун	0,0165	1	1	1	1	1	1	1	1	1	1	1			
3.1, 3.2	7	ЛГММ-39	Пробка магнитная	0,352	1	1	1	1	1	1	1	1			1	1		
<u>Детали</u>																		
3.1	8	0230.010.02	Пробка	0,043										1	1			
3.1, 3.2	9	150.38.108-1А	Прокладка	0,055	1	1	1	1	1	1	1	1	1	1	1	1		
3.2	10	150.39.119-1	Прокладка	0,035				2	2	2		2	2	2	2			
3.1, 3.2	11	Л125.39.131	Гайка колеса	0,095	16	16	16	24	24	24	16	24	24	24	24	8		
3.1	12	Л125.39.132	Гайка колеса	0,095												8		
3.2	13	Л150.39.105А	Крышка	5,86				2	2	2		2	2	2	2			
3.1	14	Л151.38.114	Барaban тормозной	38,76	2	2	2				2					2		
3.2		Л151.38.114-1		38,6				2	2	2		2	2	2	2	2	12 отв.	
3.1, 3.2	15	Л151.72.302	Кольцо уплотнительное	0,006	1	1	1	1	1	1	1	1	1	1	1	1		
3.2	16	ОДМ.39.114	Гайка	0,062				24	24	24		24	24	24	24			
3.1	17	ОДМ.72.116	Болт	0,14	24	24	24				24				24	24		
3.1, 3.2	18	ОДМ.72.254	Заглушка	0,0032	2	2	2	2	2	2	2	2	2	2	2	2		
<u>Стандартные изделия</u>																		
3.1, 3.2	19	Болт М10-6gx20 ГОСТ 7796-70		0,019	4	4	4	4	4	4	4	4	4	4	4	4		
3.2	20	Болт М10-6gx30.88.35.019 ГОСТ 7805-70		0,029				12	12	12		12	12	12	12			
3.1, 3.2	21	Винт В М10-6gx30.58.019 ГОСТ 17475-80		0,018	2	2	2	2	2	2	2	2	2	2	2	2		

Рисунок 3.1
ОДМ.73.001,
ОДМ.73.001-01,
ОДМ.73.001,
ОДМ.73.001-4,
ТМ-3.73.005.

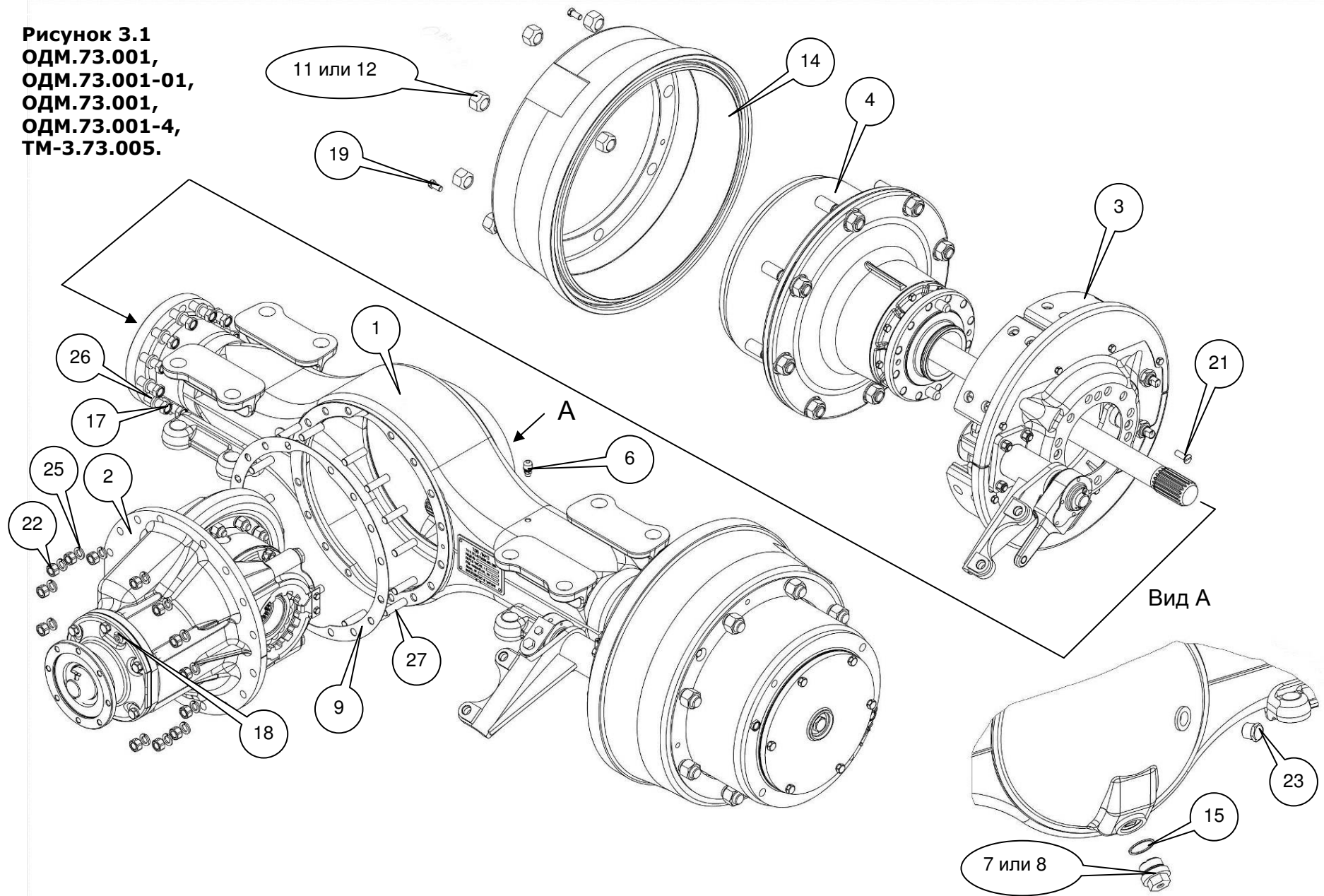
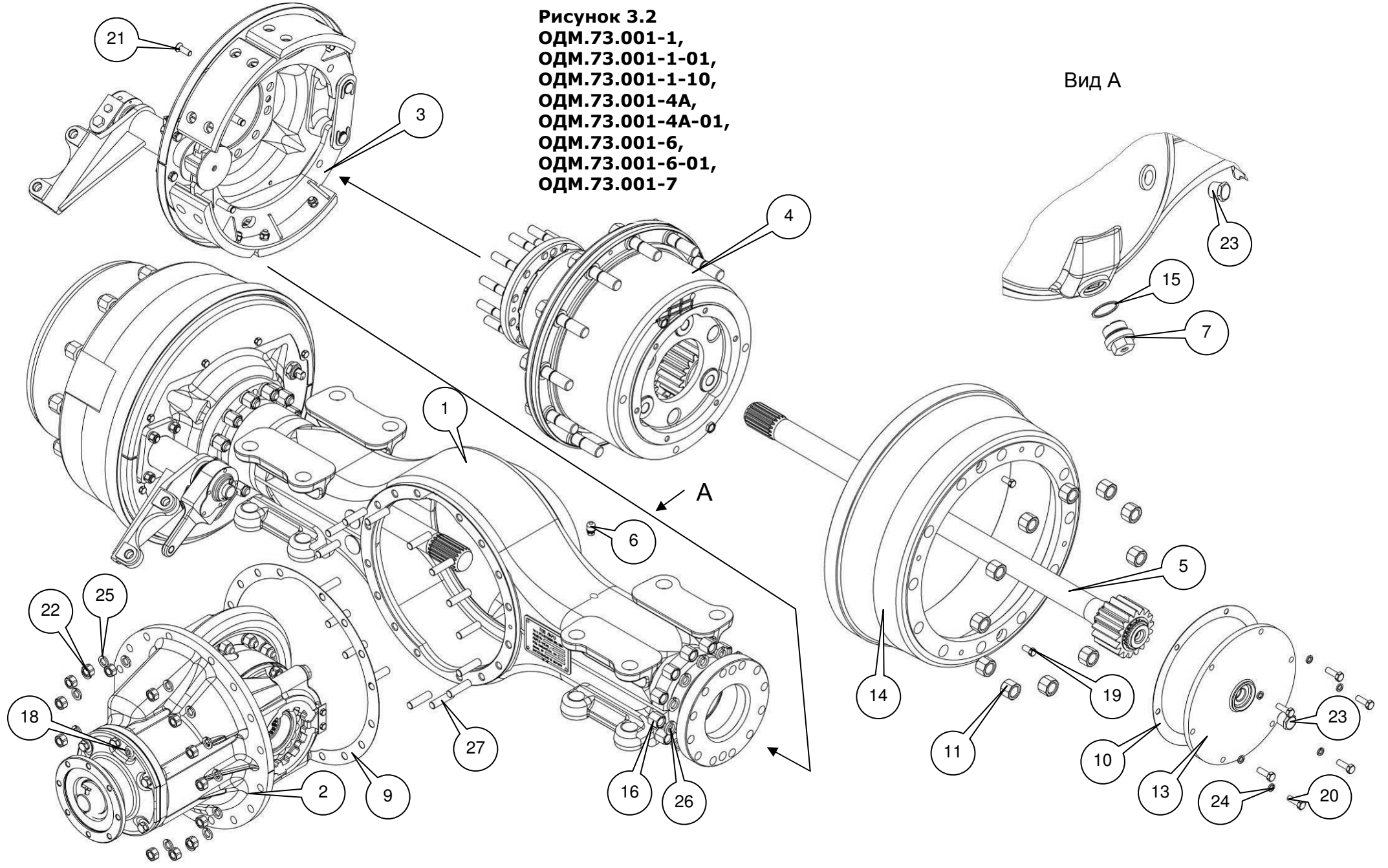


Рисунок 3.2
ОДМ.73.001-1,
ОДМ.73.001-1-01,
ОДМ.73.001-1-10,
ОДМ.73.001-4А,
ОДМ.73.001-4А-01,
ОДМ.73.001-6,
ОДМ.73.001-6-01,
ОДМ.73.001-7

Вид А



3.2 Редуктор колесный

№ рисунка	№ позиции	Обозначение	Наименование	Масса, кг	Исполнения								Кол-во на мост, шт	Примечания
					ОДМ.39.011	ОДМ.39.011-01	ОДМ.39.011-02	ОДМ.39.011-03	ОДМ.39.011-1А	ОДМ.39.011-1А-01	Л151.39.011-04	Л151.39.011-05		
					Кол-во на узел, шт									
<i>Сборочные узлы</i>														
3.3, 3.4	1	Л151.39.013А	Вал ступицы	16,11	1	1	1	1	1	1	1	1	2	
3.3	2	Л151.39.017	Вал	15,5	1	1					1		2	L=1022 мм
		Л151.39.017-01	Вал	14,8		1		1				1		
3.3, 3.4	3	Л151.39.021-01	Уплотнение	2,185	1	1	1	1	1	1	1	1	2	
3.3	4	Л150.39.012	Водило с сателлитами	46,3	1	1	1	1			1	1	2	
3.4		Л150.39.012-1	Водило с сателлитами	46,3					1	1				
3.3	5	Л150.39.027А	Крышка	5,95	1	1	1	1					2* 0**	* ОДМ.73.001 / 001-01 / 001А / 001-4 / ТМ-3.73.005
3.3		Л150.39.027А-01	Крышка	5,95							1	1		** ОДМ.73.001-1 / 001-1-01 / 001-1-10 / 001-4А / 001-4А-01 / 001-6 / 001-6-01 / 001-7
<i>Детали</i>														
3.3	6	Л150.39.102	Картер	29,1			1	1					2	ВЧ, 8 отв.
		Л150.39.102-01	Картер	29,1	1	1					1	1		СЧ, 8 отв.
3.4		Л150.39.102-1	Картер	29,0					1	1				ВЧ, 12 отв.
3.3, 3.4	7	Л150.39.104	Шестерня эпициклическая	13,7	1	1					1	1	2	Взаимозаменяемые
		Л150.39.104-01	Шестерня эпициклическая	13,7			1	1	1	1				
3.3, 3.4	8	Л150.39.112	Кольцо стопорное	0,065	2	2	2	2	2	2	2	2	4	
3.3, 3.4	9	Л150.39.113	Ступица	8,33	1	1	1	1	1	1	1	1	2	
3.3	10	150.39.117Б	Прокладка	0,075	1	1	1	1			1	1	2	8 отв.
3.4		Л150.39.117-1	Прокладка	0,075					1	1				12 отв.
3.3	11	150.39.119-1	Прокладка	0,35	1	1	1	1			1	1	2	
3.3, 3.4	12	Л150.39.124	Шайба промежуточная	0,11	1	1	1	1	1	1	1	1	2	
3.4	13	ОДМ.39.115	Шпилька	0,138					12	12			24	

№ рисунка	№ позиции	Обозначение	Наименование	Масса, кг	Исполнения							Кол-во на мост, шт	Примечания	
					ОДМ.39.011	ОДМ.39.011-01	ОДМ.39.011-02	ОДМ.39.011-03	ОДМ.39.011-1А	ОДМ.39.011-1А-01	Л151.39.011-04			Л151.39.011-05
					Кол-во на узел, шт									
3.3, 3.4	34	Манжета 2.1-120x150-1 ГОСТ 8752-79		0,135	1	1	1	1	1	1	1	1	2	
3.3, 3.4	35	Подшипник 7520А ГОСТ 27365-87		5,21	1	1	1	1	1	1	1	1	2	
3.3, 3.4	36	Подшипник 7224А ГОСТ 27365-87		6,33	1	1	1	1	1	1	1	1	2	
3.3	37	Пробка КГ 3/4".40.019 ОСТ 23.1.117-83		0,090	1	1	1	1			1	1	2	
3.3, 3.4	38	Пробка КГ 3/8".40.019 ОСТ 23.1.117-83		0,050	2	2	2	2	2	2	2	2	4	
3.3, 3.4	39	Ролик 10x28 Д III ГОСТ 25255-82		0,018	102	102	102	102	102	102	102	102	204	
3.3, 3.4	40	Шайба 8 65Г 05 ГОСТ 6402-70		0,001	8	8	8	8	8	8	8	8	16	
3.3	41	Шайба 10 65Г 05 ГОСТ 6402-70		0,002	6	6	6	6			6	6	12	
3.3	42	Шайба 22 ОТ 65Г 05 ГОСТ 6402-70		0,036	8	8	8	8			8	8	16/	
3.4									12	12			24	

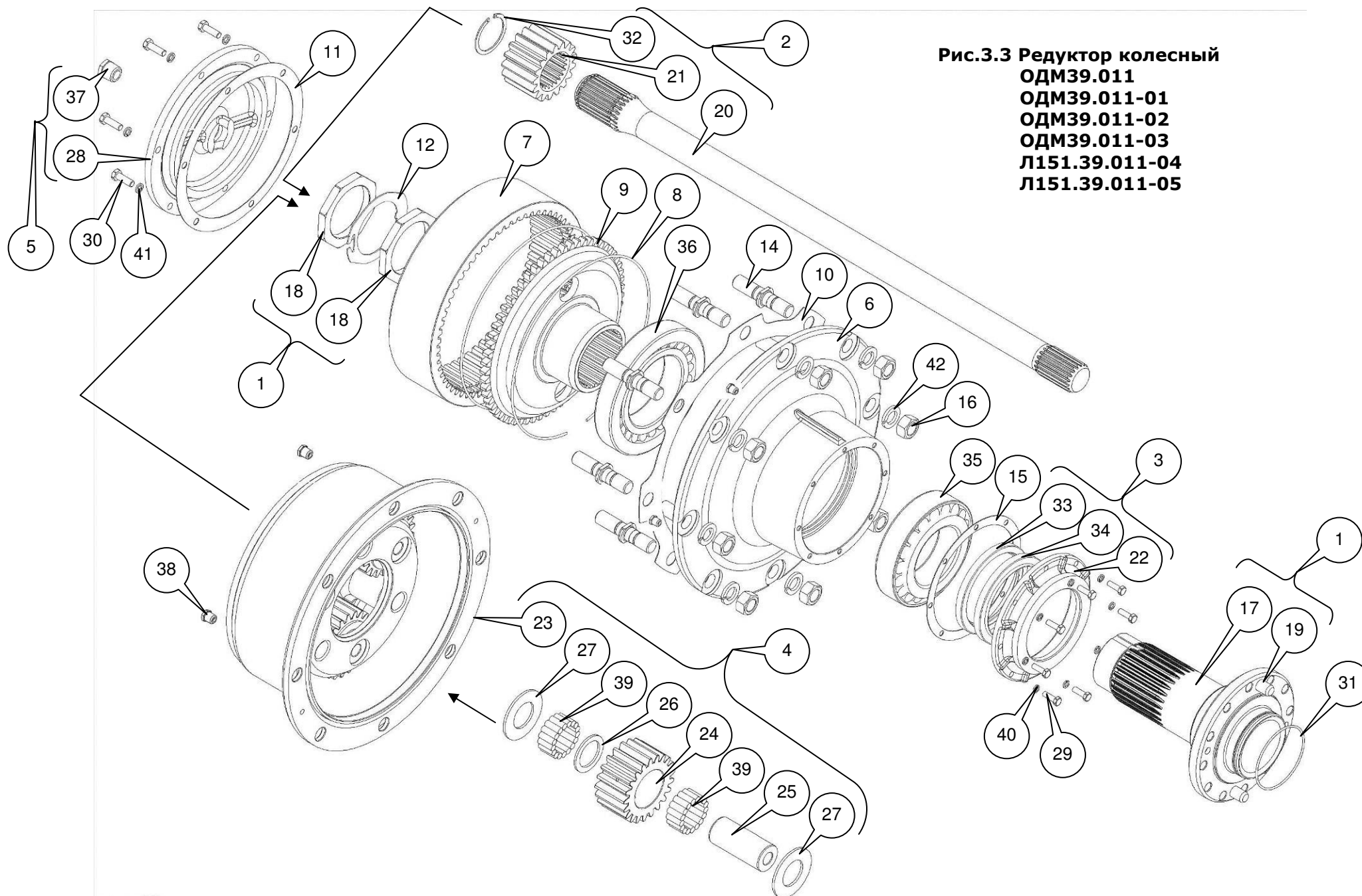
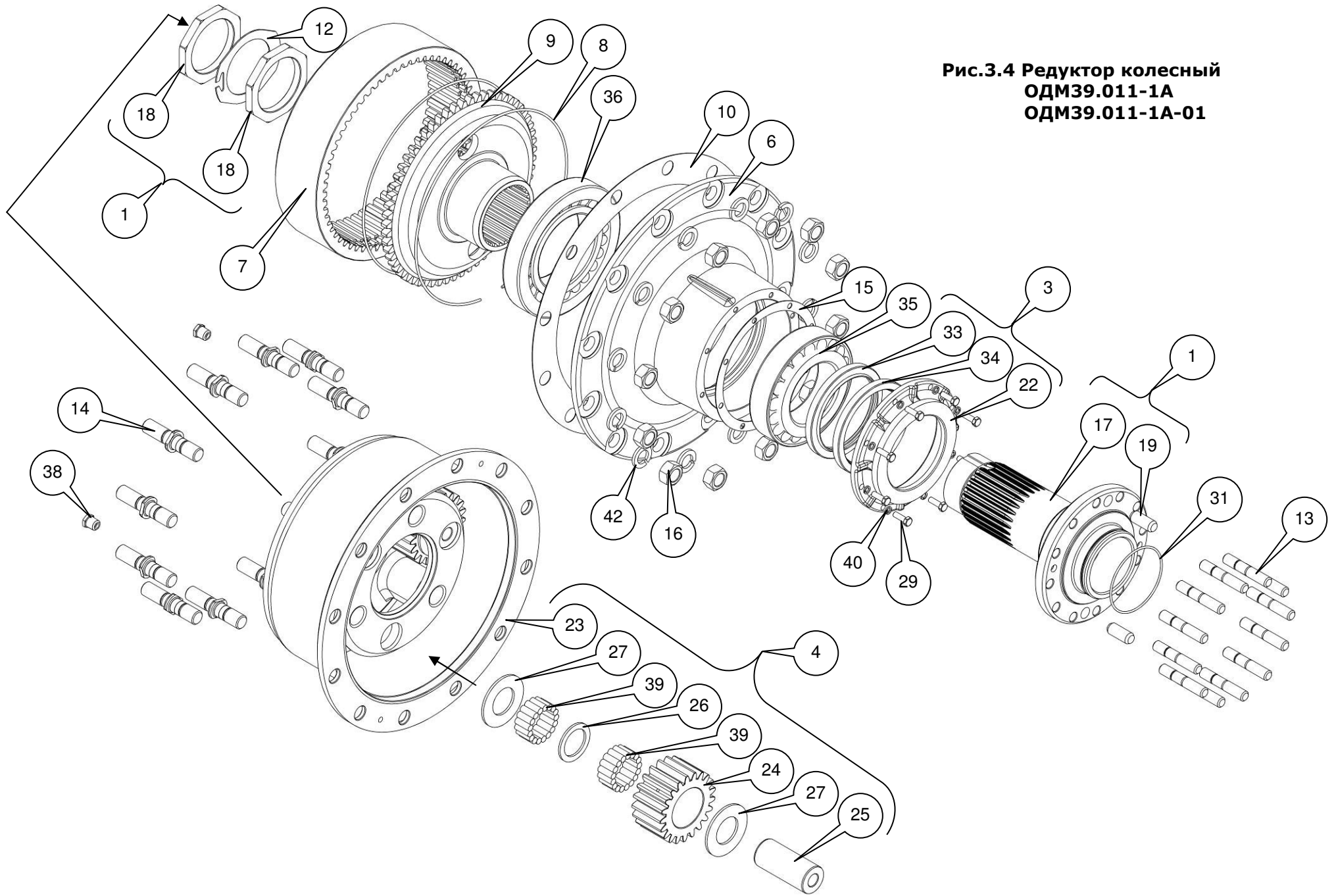


Рис.3.3 Редуктор колесный
ОДМ39.011
ОДМ39.011-01
ОДМ39.011-02
ОДМ39.011-03
Л151.39.011-04
Л151.39.011-05

**Рис.3.4 Редуктор колесный
ОДМ39.011-1А
ОДМ39.011-1А-01**



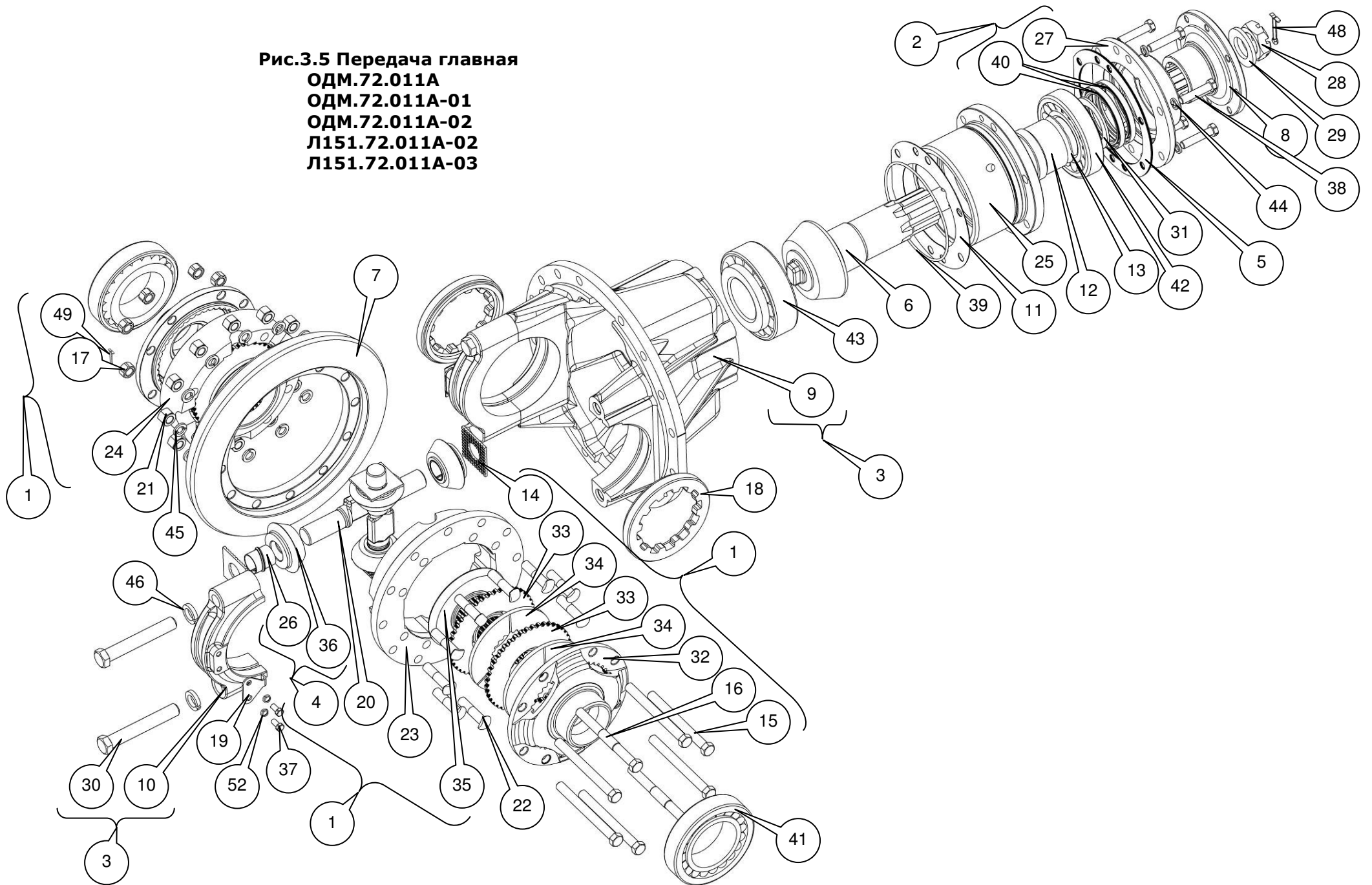
3.3 Передача главная

№ рисунка	№ позиции	Обозначение	Наименование	Масса, кг	Исполнения				Кол-во на мост, шт	Примечания
					ОДМ.72.011А	ОДМ.72.011А-02	Л151.72.011А-02	Л151.72.011А-03		
					Кол-во на узел, шт					
<i>Сборочные узлы</i>										
3.5	1	ОДМ.72.013Б	Дифференциал главной передачи	43,0	1	1			1	Под конички 12/40
		Л220.72.013	Дифференциал главной передачи	43,0			1	1		Под конички 9/40
	2	Л151.72.015	Крышка корпуса главной передачи	2,47	1	1	1	1	1	
	3	Л125.72.016-1	Корпус главной передачи	44	1				1	ВЧ
		Л125.72.016-1-01		44		1	1	1		СЧ
4	Л220.72.020	Сателлит со втулкой	0,7	4	4	4	4	4		
<i>Детали</i>										
3.5	5	150.38.228	Прокладка	0,064	1	1	1	1	1	
	6	695Н.38.103	Шестерня ведущая	8,4	1	1			1	Z=12
		Л150.38.103	Шестерня ведущая	7,222			1	1		Z=9
	7	695Н.38.104	Шестерня ведомая	12,7	1	1			1	
		Л150.38.104	Шестерня ведомая	12,64				1		
	8	ТО-33.05.14.201	Фланец ведущей шестерни	2,8	1				1	
		Л151.72.220		2,235						
		695Н.72.220		2,235		1	1	1		
	9	Л125.72.102	Корпус главной передачи	36,5	1				1	ВЧ
		Л125.72.102-01		36,5		1	1	1		СЧ
	10	Л125.72.105А	Крышка	2,75	2				2	ВЧ
		Л125.72.105-1А	Крышка	2,75		2	2	2		СЧ
	11	Л125.72.120	Прокладка	0,05	6 max	6 max	6 max	6 max	6 max	s=0,5 мм
		Л125.72.120-01		0,02	4 max	4 max	4 max	4 max	4 max	s=0,2 мм
	12	Л125.72.122	Кольцо распорное	0,58	1	1	1	1	1	
	13	Л125.72.124	Прокладка	0,002	4 max	4 max	4 max	4 max	4 max	s=0,2 мм
		Л125.72.124-01		0,006	2 max	2 max	2 max	2 max	2 max	s=0,5 мм
14	Л125.72.131	Шайба	0,074	4	4	4	4	4		
15	Л125.72.132	Болт дифференциала	0,19	6	6	6	6	6		
16	Л125.72.132-1	Болт дифференциала	0,2	2	2	2	2	2		
17	Л125.72.133	Гайка	0,032	8	8	8	8	8		

№ рисунка	№ позиции	Обозначение	Наименование	Масса, кг	Исполнения				Кол-во на мост, шт	Примечания
					ОДМ.72.011А	ОДМ.72.011А-02	Л151.72.011А-02	Л151.72.011А-03		
	18	Л125.72.136	Гайка регулировочная	0,95	2	2	2	2	2	
	19	Л125.72.147-1	Шайба замковая	0,018	2	2	2	2	2	
	20	Л125.72.155	Палец дифференциала	1,18	2	2	2	2	2	
	21	Л150.38.121	Гайка	0,025	12	12	12	12	12	
	22	Л150.38.226	Болт	0,075	12	12			12	L=57 мм
		Л150.38.226-01		0,085			12	12		L=62 мм
	23	ОДМ.72.106А	Коробка дифференциала левая	8,9	1	1			1	Фланец 18 мм
		Л151.72.106А	Коробка дифференциала левая	8,6			1	1		Фланец 24 мм
	24	ОДМ.72.107	Коробка дифференциала правая	6,08	1	1			1	
		Л151.72.107	Коробка дифференциала правая	5,52			1	1		
	25	Л151.72.110	Стакан подшипников мостов	8,3	1	1	1	1	1	
	26	Л151.72.129	Втулка	0,05	4	4	4	4	4	
	27	Л151.72.221	Крышка корпуса главной передачи	2,86	1	1	1	1	1	
	28	Л151.72.226	Гайка специальная	0,248	1	1	1	1	1	
	29	Л151.72.227	Шайба	0,106	1	1	1	1	1	
	30	Л151.72.256	Болт	0,269	4				4	L=100 мм
		Л151.72.256-01		0,3		4	4	4		L=130 мм
	31	Л151.72.263	Шайба упорная	0,064	1	1	1	1	1	
	32	Л220.72.162-1	Фланец коробки дифференциала	3,64	2	2	2	2	2	
	33	Л220.72.211	Диск	0,8	4	4	4	4	4	
	34	Л220.72.212	Диск	0,75	4	4	4	4	4	
	35	Л220.72.216-2	Муфта полуоси	2,46	2	2	2	2	2	
	36	ОДМ.72.128-4	Сателлит	0,6	4	4	4	4	4	
Стандартные изделия										
3.5	37	<i>Болт М8х1-6gx16.88.35.019 ГОСТ 7796-70</i>		0,011	4	4	4	4	4	
	38	<i>Болт М12-6gx55.88.35.019 ГОСТ 7795-70</i>		0,057	6	6	6	6	6	
	39	<i>Кольцо 165-170-36-2-2 ГОСТ 9833-73/ГОСТ 18829-73</i>		0,0053	1	1	1	1	1	
	40	<i>Манжета 1.1-80x105-1 ГОСТ 8752-79/ОСТ 38.05.146-78</i>		0,060	2	2	2	2	2	
	41	<i>Подшипник 7517А ГОСТ 27365-87</i>		2,75	2	2	2	2	2	
	42	<i>Подшипник 7313А ГОСТ 27365-87</i>		2,55	1	1	1	1	1	
	43	<i>Подшипник 7614А ГОСТ 27365-87</i>		4,53	1	1	1	1	1	
	44	<i>Шайба 12 65Г 05 ГОСТ 6402-70</i>		0,0034	6	6	6	6	6	

№ рисунка	№ позиции	Обозначение	Наименование	Масса, кг	Исполнения				Кол-во на мост, шт	Примечания
					ОДМ.72.011А	ОДМ.72.011А-02	Л151.72.011А-02	Л151.72.011А-03		
	45	<i>Шайба 14 ОТ 65Г 05 ГОСТ 6402-70</i>		0,009	12	12	12	12	12	
	46	<i>Шайба 20 ОТ 65Г 05 ГОСТ 6402-70</i>		0,023	4	4	4	4	4	
	47	<i>Шайба 8 65Г 05 ГОСТ 6402-70</i>		0,001	2	2	2	2	2	
	48	<i>Шплинт 6,3х50.019 ГОСТ 397-79</i>		0,005	1	1	1	1	1	
	49	<i>Шплинт 3,2х20.012 ГОСТ 397-79</i>		0,0005	8	8	8	8	8	

Рис.3.5 Передача главная
ОДМ.72.011А
ОДМ.72.011А-01
ОДМ.72.011А-02
Л151.72.011А-02
Л151.72.011А-03



3.4 Корпус моста

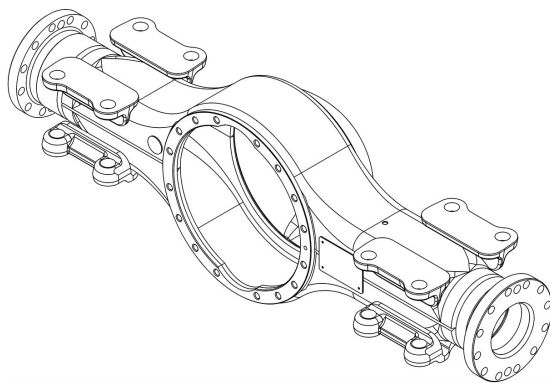


Рис. 3.6 Корпус моста
ОДМ.73.012
ОДМ.73.012-3

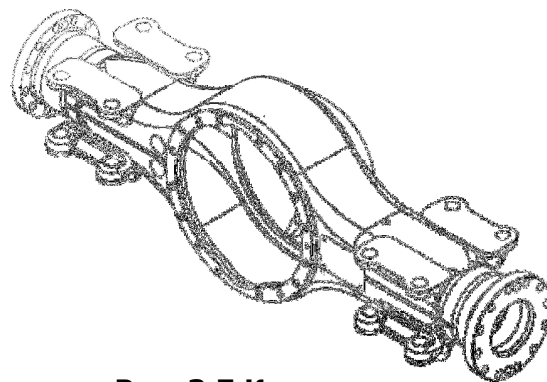


Рис. 3.7 Корпус моста
ОДМ.73.012-01
ОДМ.73.012-02
ОДМ.73.012-03
ОДМ.73.012-3А

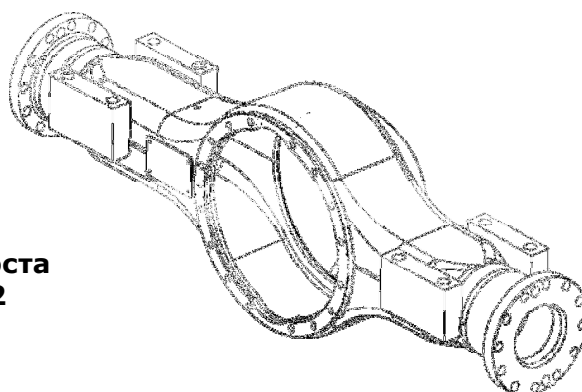


Рис. 3.8 Корпус моста
ТМ-3.73.012

Вид на крышку картера

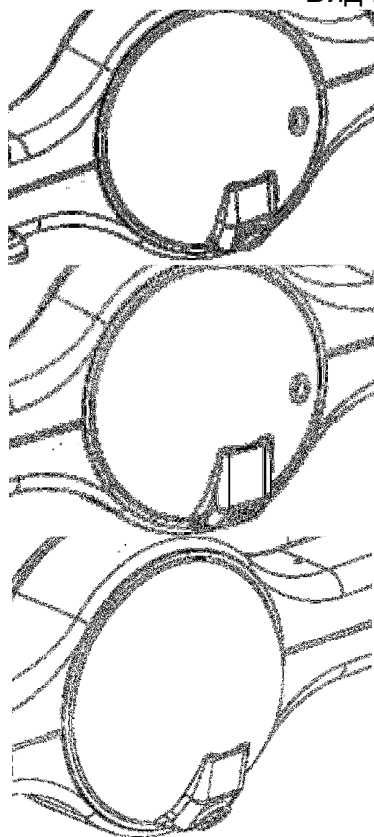


Рис. 3.9 ОДМ.73.012
ОДМ.73.012-01
ОДМ.73.012-03
ОДМ.73.012-3
ОДМ.73.012-3А

Рис. 3.10 ОДМ.73.012-02

Рис. 3.11 ТМ-3.73.012

3.5 Тормоз

№ рисунка	№ позиции	Обозначение	Наименование	Масса, кг	Исполнения												Кол-во на мост, шт	Примечания
					ОДМ.38.013А	ОДМ.38.013А-01	ОДМ.38.013А-04	ОДМ.38.013А-05	ОДМ.38.013А-06	ОДМ.38.013А-07	Л151.38.013А-02	Л151.38.013А-03	Л151.38.013А-04	Л151.38.013А-05	Л151.38.013А-10	Л151.38.013А-11		
					Кол-во на узел, шт													
<i>Сборочные узлы</i>																		
3.12 3.13	1	256Б-3501136-03	Рычаг регулировочный	2,1			1	1										
		Л120-3501136		1,8	1	1			1	1	1	1	1	1	1	1		
	2	Л151.38.049-1	Колодка тормоза	5,54	2	2	2	2			2	2	2	2				
		Л151.38.049-1-01		5,54					2	2				2	2			
	3	Л151.38.050	Щит	6,1	1	1	1	1	1	1	1	1	1	1	1	1		
	4	ОДМ.38.053-1	Кронштейн	4,5			1											
		ОДМ.38.053-1-01		4,5				1										
		ОДМ.38.053-3		5,72	1				1									
		ОДМ.38.053-3-01		5,72		1				1								
		ОДМ.38.053-4		5,13							1							
		ОДМ.38.053-4-01		5,13								1						
		ОДМ.38.053-5		5,13									1		1			
		ОДМ.38.053-5-01		5,13										1		1		
	5	ОДМ.38.054	Кронштейн	4,3			1											
		ОДМ.38.054-01		4,3				1										
		ОДМ.38.054-1		5,45	1					1								
		ОДМ.38.054-1-01		5,45		1					1							
		ОДМ.38.054-2		4,86								1						
		ОДМ.38.054-2-01		4,86									1					
		ОДМ.38.054-3		4,86										1		1		
ОДМ.38.054-3-01		4,86												1	1			
<i>Детали</i>																		
3.12 3.13	6	151.38.104-1	Пружина	0,2	3	3	3	3	3	3	3	3	3	3	3	3	6	
	7	125.38.212	Кольцо	0,0015	1	1	1	1	1	1	1	1	1	1	1	1	2	
	8	Л125.38.118	Стяжка	0,28	1	1	1	1	1	1	1	1	1	1	1	1	2	
	9	Л125.38.122	Чека	0,006	2	2	2	2	2	2	2	2	2	2	2	2	4	
	10	Л125.38.210	Шайба	0,122	1	1	1	1	1	1	1	1	1	1	1	1	2	
	11	Л125.38.215	Втулка	0,135	2	2	2	2	2	2	2	2	2	2	2	2	4	

№ рисунка	№ позиции	Обозначение	Наименование	Масса, кг	Исполнения												Кол-во на мост, шт	Примечания
					ОДМ.38.013А	ОДМ.38.013А-01	ОДМ.38.013А-04	ОДМ.38.013А-05	ОДМ.38.013А-06	ОДМ.38.013А-07	Л151.38.013А-02	Л151.38.013А-03	Л151.38.013А-04	Л151.38.013А-05	Л151.38.013А-10	Л151.38.013А-11		
					Кол-во на узел, шт													
3.12	12	Л125.38.216	Шайба	0,026	1	1	1	1	1	1							2	
3.12 3.13	13	Л125.41.204	Шайба	0,01	3max	3max	3max	3max	3max	3max	1	1	1	1	1	1	6max/ 2	
	14	Л151.38.105-2	Ось колодки	0,5	2	2	2	2	2	2	2	2	2	2	2	2	4	
	15	Л151.38.124	Шайба	0,15	1	1	1	1	1	1	1	1	1	1	1	1	2	
	16	Л151.38.130	Стрелка	0,044	1	1	1	1	1	1							2	
	17	Л151.38.141	Обод	0,7	2	2	2	2	2	2	2	2	2	2	2	2	4	
3.13	18	Л151.38.209	Кулак	2,075							1		1		1	1	L=206 мм Маркир. «П»	
		Л151.38.209-01		2,075									1		1	1	L=206 мм Маркир. «Л»	
3.12	18	ОДМ.38.208	Кулак	2,7		1	1			1						1	L=280 мм Маркир. «П»	
		ОДМ.38.208-01		2,7	1			1	1							1	L=280 мм Маркир. «Л»	
3.13	19	Л151.38.215	Шайба	0,002							3	3	3	3	3	3	6	
	20	Л151.38.216	Шайба	0,026							1	1	1	1	1	1	2	
Стандартные изделия																		
3.12 3.13	21	Болт М8-6gx12.88.35.019 ГОСТ 7805-70		0,010	8	8	8	8	8	8	8	8	8	8	8	8	16	
	22	Болт М10-6gx30.88.35.019 ГОСТ 7805-70		0,029	1	1	1	1	1	1	2	2	2	2	2	2	2/4	
	23	Болт 3М12-6gx35.88.35.019 ГОСТ 7805-70		0,047	4	4	4	4	4	4	4	4	4	4	4	4	8	
	24	Гайка М12-6Н.6.0112 ГОСТ 5915-70		0,018	4	4	4	4	4	4	4	4	4	4	4	4	8	
	25	Гайка М20x1,5-6Н.6.0112 ГОСТ 5929-70		0,037	2	2	2	2	2	2	2	2	2	2	2	2	4	
	26	Масленка 2.3.45.Ц6 ГОСТ 19853-74		0,0162	1	1	1	1	1	1	1	1	1	1	1	1	2	
	27	Шайба 8 65Г 05 ГОСТ 6402-70		0,001	8	8	8	8	8	8	8	8	8	8	8	8	16	
	28	Шайба 10 65Г 05 ГОСТ 6402-70		0,002	1	1	1	1	1	1	2	2	2	2	2	2	2/4	
	29	Шайба 12 65Г 05 ГОСТ 6402-70		0,0034	4	4	4	4	4	4	4	4	4	4	4	4	8	
	30	Шайба 20 65Г 05 ГОСТ 6402-70		0,0125	2	2	2	2	2	2	2	2	2	2	2	2	4	
3.12	31	Шплинт 5x36.016 ГОСТ 397-70		0,0021	1	1	1	1	1	1						2/0		

Рис.3.12 Тормоз

ОДМ.38.013А
ОДМ.38.013А-01
ОДМ.38.013А-04
ОДМ.38.013А-05
ОДМ.38.013А-06
ОДМ.38.013А-07

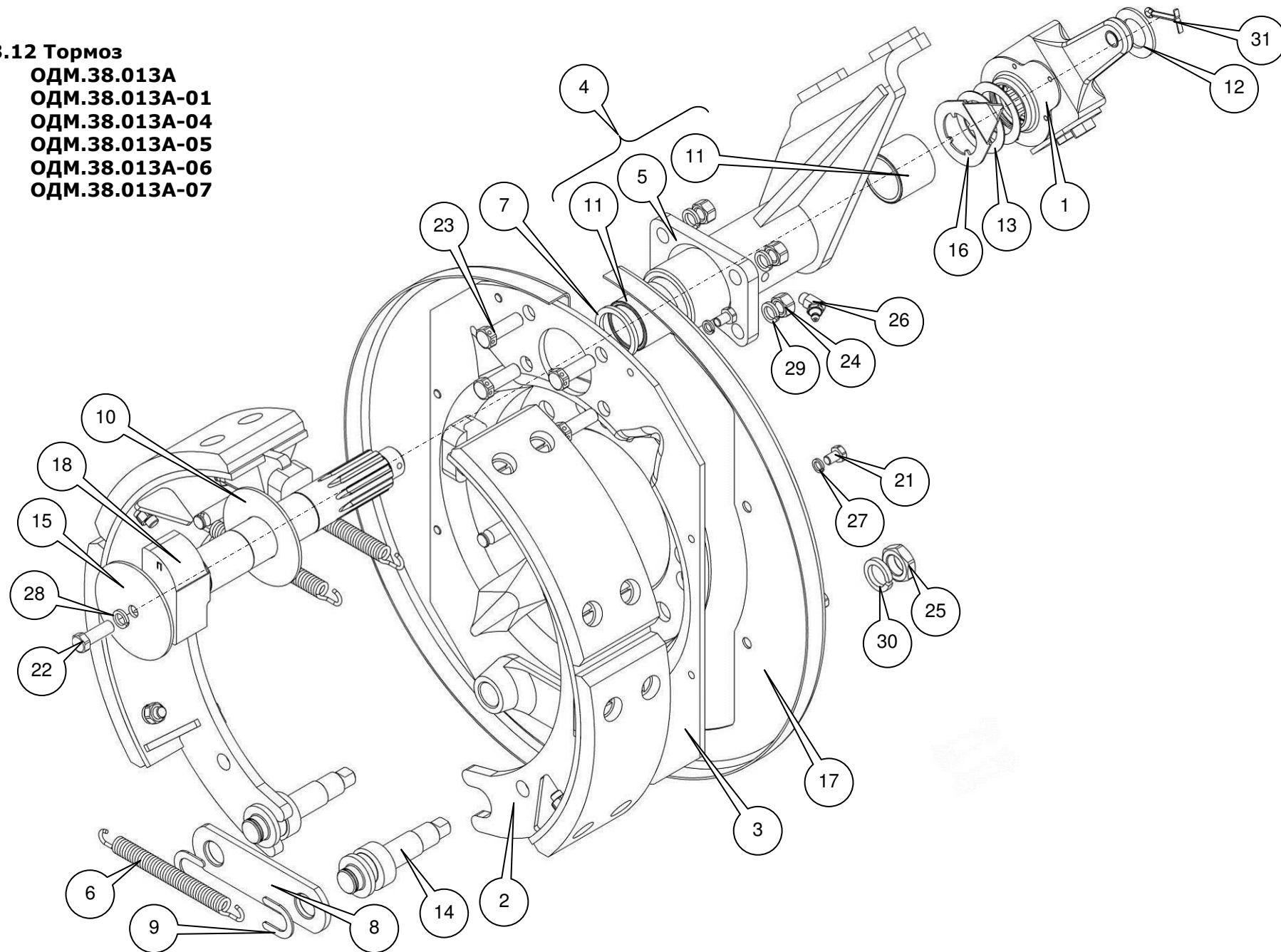
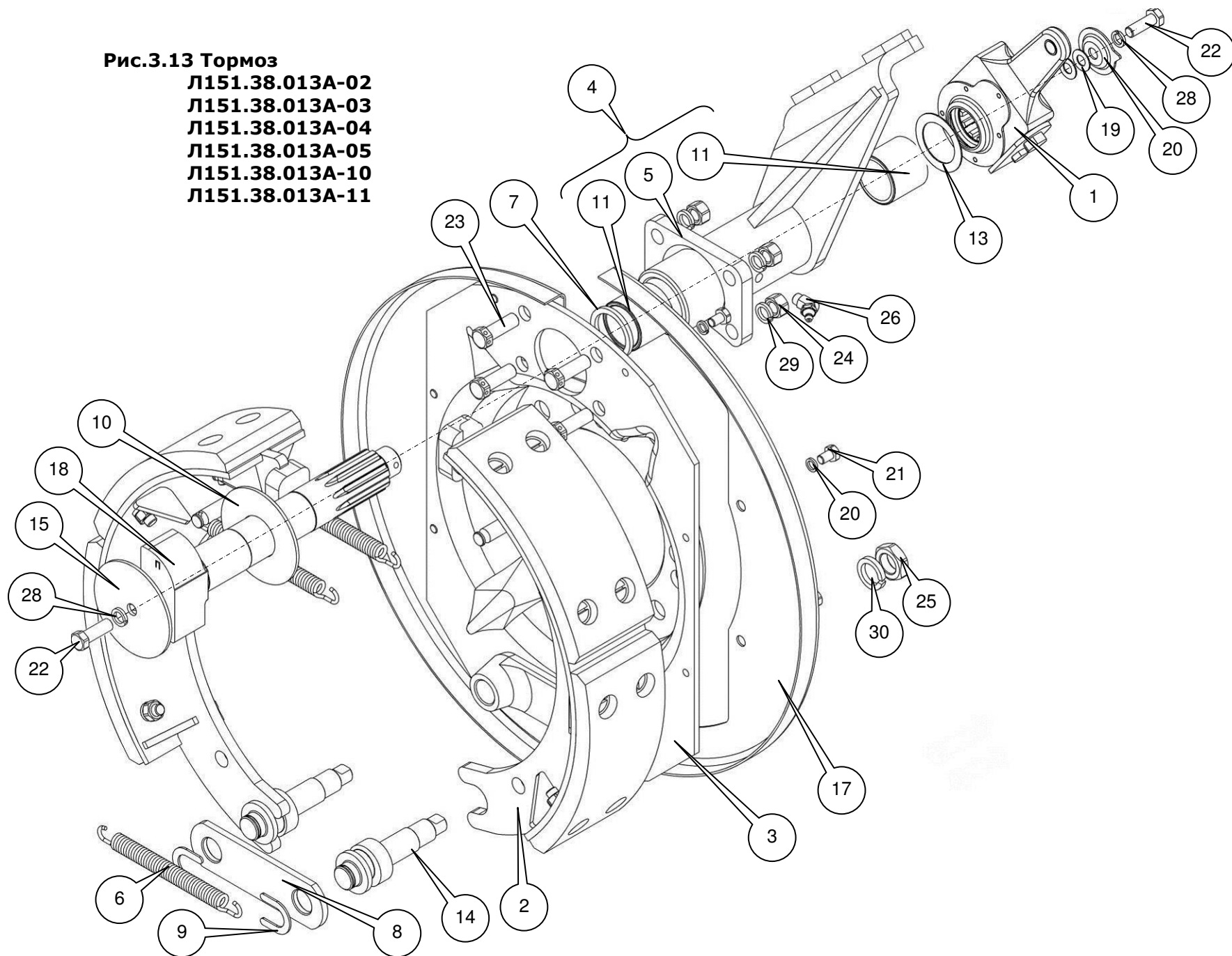


Рис.3.13 Тормоз**Л151.38.013А-02****Л151.38.013А-03****Л151.38.013А-04****Л151.38.013А-05****Л151.38.013А-10****Л151.38.013А-11**

4. СТАНДАРТНЫЕ ИЗДЕЛИЯ

№ п/п	Обозначение	№ рисунка	Масса, кг	Исполнения													Примечание
				ОДМ.73.001	ОДМ.73.001-01	ОДМ.73.001А	ОДМ.73.001-1	ОДМ.73.001-1-01	ОДМ.73.001-1-10	ОДМ.73.001-4	ОДМ.73.001-4А	ОДМ.73.001-4А-01	ОДМ.73.001-6	ОДМ.73.001-6-01	ОДМ.73.001-7	ТМ-3.73.005	
				Кол-во на мост, шт													
Болты с шестигранной головкой																	
	<i>Болт М8-6gx12.88.35.019 ГОСТ 7805-70</i>	3.12 3.13	0,010	16	16	16	16	16	16	16	16	16	16	16	16	16	
	<i>Болт М8x1-6gx16.88.35.019 ГОСТ 7796-70</i>	3.5	0,011	4	4	4	4	4	4	4	4	4	4	4	4	4	
	<i>Болт М8-6gx25.88.35.019 ГОСТ 7805-70</i>	3.3 3.4	0,015	16	16	16	16	16	16	16	16	16	16	16	16	16	
	<i>Болт М10-6gx20 ГОСТ 7796-70</i>	3.1 3.2	0,019	4	4	4	4	4	4	4	4	4	4	4	4	4	
	<i>Болт М10-6gx30.88.35.019 ГОСТ 7805-70</i>	3.1 3.2 3.12 3.13	0,029	14	14	14	16	16	16	16	16	16	16	16	16	16	
	<i>Болт 3М12-6gx35.88.35.019 ГОСТ 7805-70</i>	3.12 3.13	0,047	8	8	8	8	8	8	8	8	8	8	8	8	8	
	<i>Болт М12-6gx55.88.35.019 ГОСТ 7795-70</i>	3.5	0,057	6	6	6	6	6	6	6	6	6	6	6	6	6	
Винты с потайной головкой																	
	<i>Винт В М10-6gx30.58.019 ГОСТ 17475-80</i>	3.1 3.2	0,018	2	2	2	2	2	2	2	2	2	2	2	2	2	
Гайки шестигранные																	
	<i>Гайка М12-6Н.6.0112 ГОСТ 5915-70</i>	3.12 3.13	0,018	8	8	8	8	8	8	8	8	8	8	8	8	8	
	<i>Гайка М14x1,5-6Н.6.0112 ГОСТ 5915-70</i>	3.1 3.2	0,029	16	16	16	16	16	16	16	16	16	16	16	16	16	
Гайки шестигранные низкие																	
	<i>Гайка М20x1,5-6Н.6.0112 ГОСТ 5929-70</i>	3.12 3.13	0,037	4	4	4	4	4	4	4	4	4	4	4	4	4	
Кольца пружинные упорные																	
	<i>Кольцо 2В60 ГОСТ 13940-86</i>	3.3	0,017	2	2	2	2	2	2	2	2	2	2	2	2	2	
Кольца резиновые круглого сечения																	
	<i>Кольцо 105-110-30-2-2 ГОСТ 9833-73</i>	3.4 3.4	0,0032	2	2	2	2	2	2	2	2	2	2	2	2	2	

№ п/п	Обозначение	№ рисунка	Масса, кг	Исполнения													Примечание
				ОДМ.73.001	ОДМ.73.001-01	ОДМ.73.001А	ОДМ.73.001-1	ОДМ.73.001-1-01	ОДМ.73.001-1-10	ОДМ.73.001-4	ОДМ.73.001-4А	ОДМ.73.001-4А-01	ОДМ.73.001-6	ОДМ.73.001-6-01	ОДМ.73.001-7	ТМ-3.73.005	
				Кол-во на мост, шт													
	<i>Шайба 10 65Г 05 ГОСТ 6402-70</i>	3.3 3.4 3.12 3.13	0,002	14	14	14	16	16	16	16	16	16	16	16	16	16	
	<i>Шайба 12 65Г 05 ГОСТ 6402-70</i>	3.5 3.12 3.13	0,0034	14	14	14	14	14	14	14	14	14	14	14	14	14	
	<i>Шайба 14ОТ 65Г 05 ГОСТ 6402-70</i>	3.1 3.2 3.5	0,009	28	28	28	28	28	28	28	28	28	28	28	28	28	
	<i>Шайба 16ОТ 65Г 05 ГОСТ 6402-70</i>	3.1 3.2	0,013	24	24	24	24	24	24	24	24	24	24	24	24	24	
	<i>Шайба 20 65Г 05 ГОСТ 6402-70</i>	3.12 3.13	0,0125	4	4	4	4	4	4	4	4	4	4	4	4	4	
	<i>Шайба 20 ОТ 65Г 05 ГОСТ 6402-70</i>	3.5	0,023	4	4	4	4	4	4	4	4	4	4	4	4	4	
	<i>Шайба 22 ОТ 56Г 05 ГОСТ 6402-70</i>	3.3 3.4	0,036	16	16	16	16	24	24	24	16	24	24	24	24	16	
Шпильки																	
	<i>Шпилька М14х1,5-2r/6gx35.66.019 ГОСТ 22034-76</i>	3.1 3.2	0,055	16	16	16	16	16	16	16	16	16	16	16	16	16	
Шплинты																	
	<i>Шплинт 3,2x20.012 ГОСТ 397-79</i>	3.5	0,0005	8	8	8	8	8	8	8	8	8	8	8	8	8	
	<i>Шплинт 5x36.016 ГОСТ 397-70</i>	3.12	0,0021	2	2	2										2	
	<i>Шплинт 6,3x50.019 ГОСТ 397-79</i>	3.5	0,005	1	1	1	1	1	1	1	1	1	1	1	1	1	